

mini T

Ideali per la registrazione di temperatura e umidità durante i trasporti e all'interno di celle frigorifere. USB integrata per lo scarico dei dati



USB



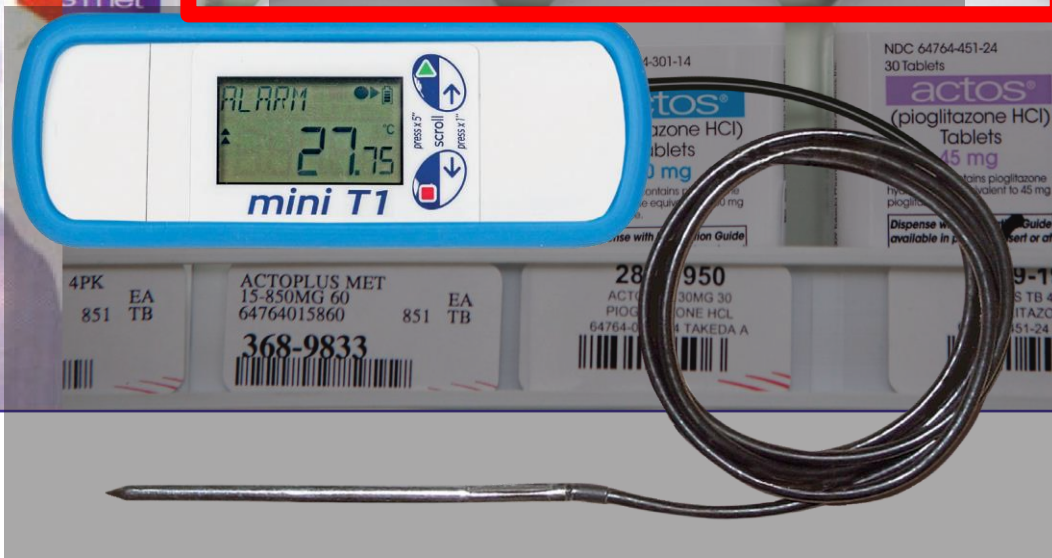
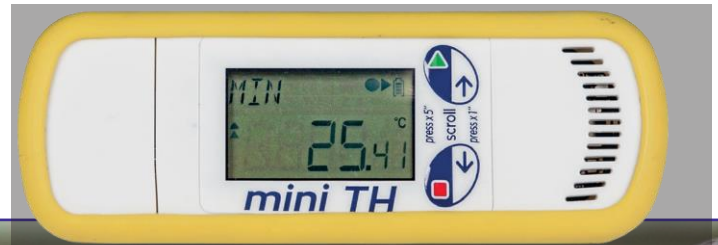
Campo di misura da -40°C...+80°C



Conforme EN 12830



PDF report automatico



Farmaceutico



Alimentare ed Agricoltura



Ospedaliero e Ricerca

mini T

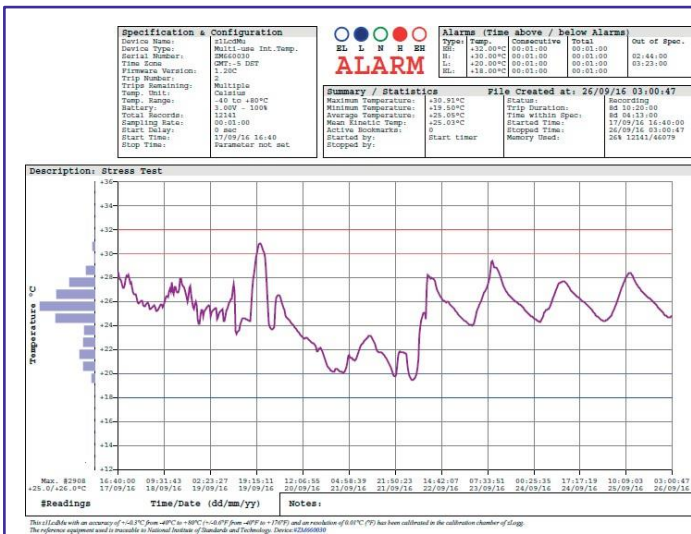
Temperatura

Il logger XS mini T, programmabile con il software zLogg Manager, genera automaticamente un report in formato PDF.

- Software di programmazione zLogg Manager scaricabile via web gratuitamente da www.xsinstruments.com
- Non richiede interfacce né software proprietari per la lettura dei dati
- Report PDF personalizzabile con grafico, report tabellare, limiti di allarme e indicazione di superamento soglie
- Report delle registrazioni in formato tabellare CSV
- Risoluzione centesimale 0,01°C
- Disponibile con sensore interno o esterno
- Display multifunzione
- Partenza con pulsante START
- Funzione tasto STOP per arresto manuale attivabile via software
- Marcatura di evento
- Statistiche di valore corrente, min, max, medio e MKT (temperatura media cinetica)
- Grado di protezione IP65
- Certificabile Accredia



mini T (sensore interno) Cod: 70100003



Il report PDF include un sommario della configurazione e delle specifiche, le statistiche di misura (massimo, minimo, medio, media cinetica), istogramma distribuzione delle temperature registrate, le condizioni di trasporto e la durata di eventuali allarmi. Visualizza la data, ora e la temperatura registrata e il numero di letture in formato tabellare, anche in formato CSV

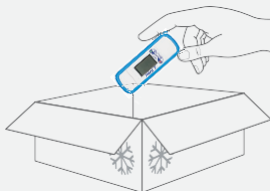
Specifiche Tecniche

Campo di misura Temperatura	-40 °C ... +80 °C
Campo di misura operatività LCD	-10 °C ... +80 °C
Accuratezza	±0.5°C (-40 + -10) °C ±0.3°C (-10 + +80) °C
Risoluzione	0.01 °C
Memoria	48000 letture
Frequenza di campionamento	da 5 sec. a 24 ore
Display LCD	Multifunzione
Marcatura eventi	sì con tasto Start (2 sec)
Sensori di temperatura	Interno o esterno dxL = 4x80mm, cavo L = 1m
Tempo di risposta	Sensore Interno: T90 a 7 min. in aria Sensore Esterno: T90 a 7 min. in aria
Sicurezza	Password di protezione (tramite software)
Alimentazione	Batteria al litio 3V a bottone
Protezione IP	IP65
Materiale costruttivo esterno	Polycarbonato
Durata media batteria	1 – 2 anni (secondo l'uso)
Pulsanti	Start e Stop
Opzioni di Start	Partenza manuale con o senza ritardo AutoStart con ora e data AutoStart ad una data temperatura con o senza ritardo
Opzioni di Stop	AutoStop dopo un tempo impostato AutoStop con data e ora Stop manuale
Garanzia	2 anni (escluso batteria)
Dimensioni / Peso	103 x 35 x 11 mm / 31 g con batteria (43 g con guscio)
Certificati	CE, RoHS
Codice 70100003	Mini T (sensore interno) con guscio in gomma
Codice 70100103	Mini T1 (sensore esterno) con guscio in gomma

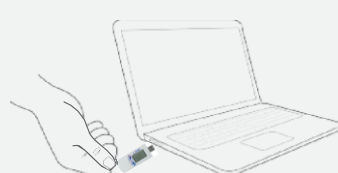
Semplice utilizzo



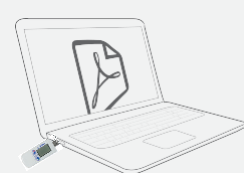
Attivazione data logger



Inserimento nella confezione



scarico dei dati



visualizzazione dei dati in PDF

display LCD



Schemata standard



Temperatura massima



Temperatura minima

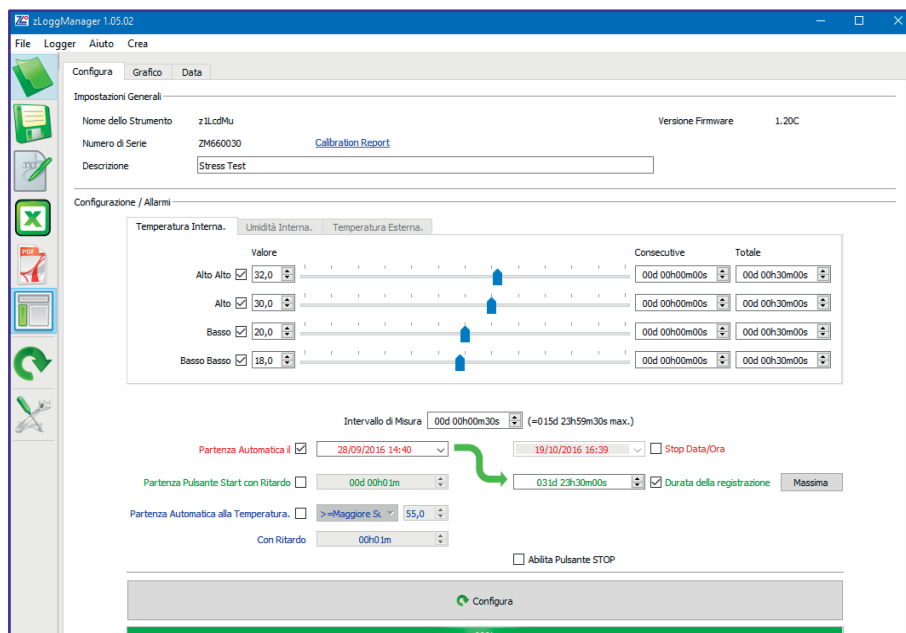


Durata allarme basso

Sul display LCD è visibile l'ultimo valore memorizzato e l'indicazione di allarme, se il logger ha superato le specifiche impostate.

A logger funzionante, premendo i pulsanti START e STOP per 1 sec. è possibile effettuare lo scroll del menu, visualizzando i valori: "massimo", "minimo", "medio", "MKT" e i tempi trascorsi dal logger fuori dalle specifiche d'allarme impostate. Continuando lo scroll del menu è possibile visualizzare il numero di misure registrate nel viaggio corrente, la data, l'ora, la tensione della batteria, il serial number del Data Logger, il tempo d'acquisizione impostato e le modalità di avvio e stop della registrazione.

A registrazione in corso, premendo per almeno 2 sec. Il pulsante START del Data Logger, sul display appare la scritta "MARK". È possibile marcare fino ad 8 misure. I valori controllati sono evidenziati con un quadratino sul grafico. Premendo per almeno 5 sec. il tasto STOP è possibile fermare la registrazione corrente (funzione attivabile dall'utente tramite il software).



Configurazione data logger